

# Innovative Stahlträger- verbindungen von Lindapter®



**lindapter®**



# Starke Partnerschaft für sichere Verbindungen

## Lindapter® und Haberkorn

Haberkorn bietet mit dem breiten Lindapter®-Produktsortiment, umfassender Beratung und kompetentem Service, die passende Verbindungslösung für jede Anforderung.

Seit über 90 Jahren hat sich Lindapter® einen angesehenen Namen als Pionier in der Konstruktion und Herstellung von Klemmsystemen gemacht. Lindapter® ist von einem bescheidenen Familienunternehmen zu einer anerkannten globalen Marke geworden, indem es eine schnelle und kostengünstige Alternative zum Bohren oder Schweißen bietet.

Typische Anwendungen sind Verbindungen für **Stahlträger, Hohlprofile, Rohralterungen, Hebeösen, Fassadenkonstruktionen und Stahlböden.**

## Vorteile der Lindapter®-Stahlträgerverbindungen



### Spart Zeit und Geld

Lindapter®-Klemmverbindungen – schneller als bohren und verschrauben oder schweißen.



### Hohe Traglasten

Hergestellt aus Materialien die hohen Lasten und herausforderndsten Anwendungen standhalten.



### Justierbar

Leichtes und schnelles Ausrichten, sowie positionieren vor der endgültigen Montage.



### Sichere Verbindungen

Kein Vor-Ort-Bohren oder Schweißen bedeutet keine Schweißgenehmigungen und sicherere Baustellenbedingungen.



### Kostenlose Befestigungsvorschläge

Die erfahrenen Ingenieure von Lindapter entwerfen maßgeschneiderte Verbindungen kostenlos.

# Trägerklemmen

## Schnell und kostengünstig

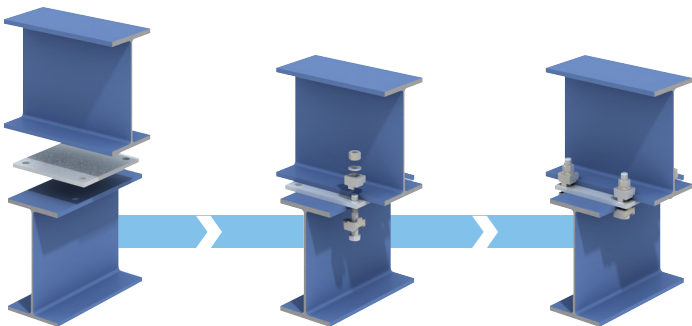
Lindapter®-Klemmsysteme sind eine schnelle, kostengünstige Alternative zum baustellenseitigen Bohren und Schweißen. Sie reduzieren den Zeit und Arbeitskostenaufwand. Durch Zusammenklemmen zweier Stahlprofile ist eine hochbelastbare permanente (oder temporäre) Verbindung schnell hergestellt.

### Installation

1. Bringen Sie die Zwischenplatte und den unteren Träger unter dem oberen Träger in Position.

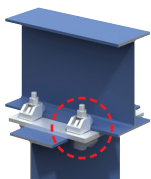
2. Schrauben mit zwei Lindapter-Klemmen, Unterlegteilen (ggf.), Mutter und Unterlegscheibe montieren.

3. Mit einem Drehmomentschlüssel einfach das vorgeschriebene Anzugsmoment aufbringen.

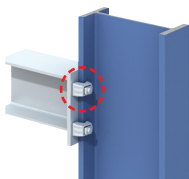


### Typische Konfigurationen

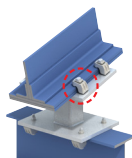
Lindapter®-Trägerklemmen sind sehr vielseitige Produkte, die an praktisch jeder Form oder Größe von Stahlprofilen verwendet werden können. Je nach Anwendung ist die Klemme auf die gewünschte Belastungsbedingung, z. B. Zug-, Schubfestigkeit oder kombinierte Belastungen, abgestimmt. Lindapter kann ganze Baugruppen für spezifische Anwendungen entwerfen und fertigen.



Zugbelastung



Schubbelastung



Kombinierte Lasten

# Hollo-Bolt®

## Schnell und sicher

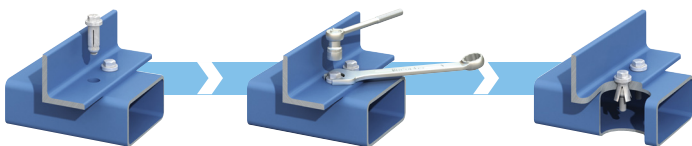
Die Spreizdübel von Lindapter® können ohne Zugang zur Rückseite des Stahlbauprofils (SHS) montiert werden und bieten eine schnelle und sichere Alternative zur Schweiß- oder Schraubverbindung, die den Zeit und Kostenaufwand für die Montage reduziert.

### Installation

1. Vorgebohrte Bauteile ausrichten. Hollo-Bolt mit Konus voran in das Bohrloch stecken.

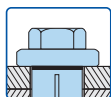
2. Bund mittels Maulschlüssel gehalten.

3. Vorgegebenes Anzugsmoment mittels geeichten und geeigneten Werkzeug (z. B. Drehmomentschlüssel) aufbringen.

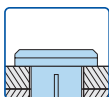


### Kopfvarianten

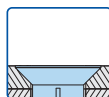
Der Sechskantkopf ist über der Oberfläche des Anbauteils sichtbar. Die Senkschraubenvariante verfügt über einen speziellen Kragen, der den gesamten Schraubenkopf unterbringt, so dass das Bohren von Senklöchern nicht notwendig ist. Der innovative Flush Fit Hollo-Bolt ist nach der Installation vollständig im Senkloch verborgen, die perfekte Lösung für Architekten.



**Sechskant-  
schraube**



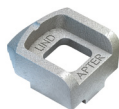
**Senkschraube**



**Flush Fit**

# Projektbeispiele

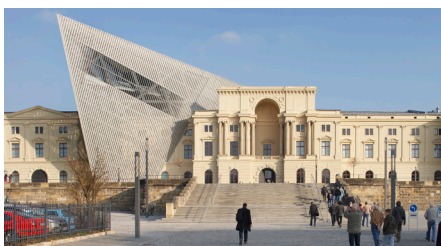
## Tower Bridge, Großbritannien



- Produkt** Trägerklemme Typ A  
**Anwendung** Sicherung des stählernen Tragrahmens für den Glasboden an der Originalkonstruktion

Die einfache Verbindungslösung von Lindapter ermöglichte es, den Rahmen ohne Bohren oder Schweißen vor Ort sicher am ursprünglichen Stahlrahmen zu befestigen, so dass keine Schäden oder Verformungen an der Brücke entstanden. Mit einfachen Handwerkzeugen haben die Auftragnehmer die Installation innerhalb von sechs Wochen abgeschlossen.

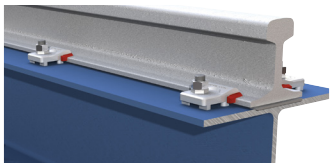
## Geschichtsmuseum, Deutschland



- Produkt** Hollo-Bolt Edelstahl  
**Anwendung** Befestigung von Stahlfassadenplatten an Stahlhohlprofilen

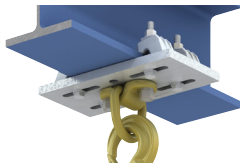
Die Bauunternehmer verwendeten mehr als zweitausend M8-Hollo-Bolts aus Edelstahl um die Paneele schnell von nur einer Seite zu installieren, so dass die pfeilförmige Verlängerung des ursprünglichen neoklassischen Arsenalgebäudes befestigt werden konnte, ohne vor Ort bohren oder schweißen zu müssen.

# Weitere Lindapter®-Produkte im Haberkorn Sortiment



## Schienenbefestigungen

Ideal zur Sicherung von Schienen oder Kranschienen in Umgebungen mit niedriger Geschwindigkeit wie Zugwartungsdepots und Staudamm- oder Hafenkränen.



## Hebeösen

Unterstützt das Heben und Aufhängen von Geräten, egal ob es sich um das Montieren von Bühnentechnik oder das Heben von Stahlrohren auf Offshore-Anlagen handelt (Drilling Riser).



## Bodenbefestigungen

Eine Reihe von Hochleistungsbefestigungen zur Montage von Stahlblechen (Tränenbleche) oder Gitterrosten an Stahlkonstruktionen, die nur einfache Handwerkzeuge für den Einbau erfordern. 7. Sie können ideal mit einem einseitigen Zugang montiert werden.



## Abhängungen

Montagefreundliche Verbindungen für die Abhängung von Gebäudetechnik an Haupt- und Nebenträgern. Typische Anwendungen sind die Abhängung von HLK-Anlagen, Rohrleitungen, Brandschutz- und Sprinkleranlagen.



Das umfangreiche Lindapter®-Sortiment  
im Haberkorn Online-Shop.