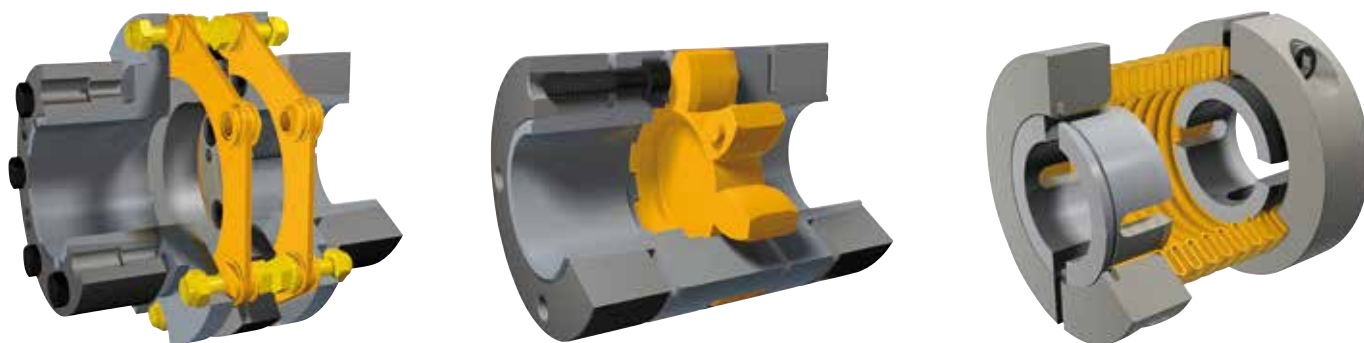


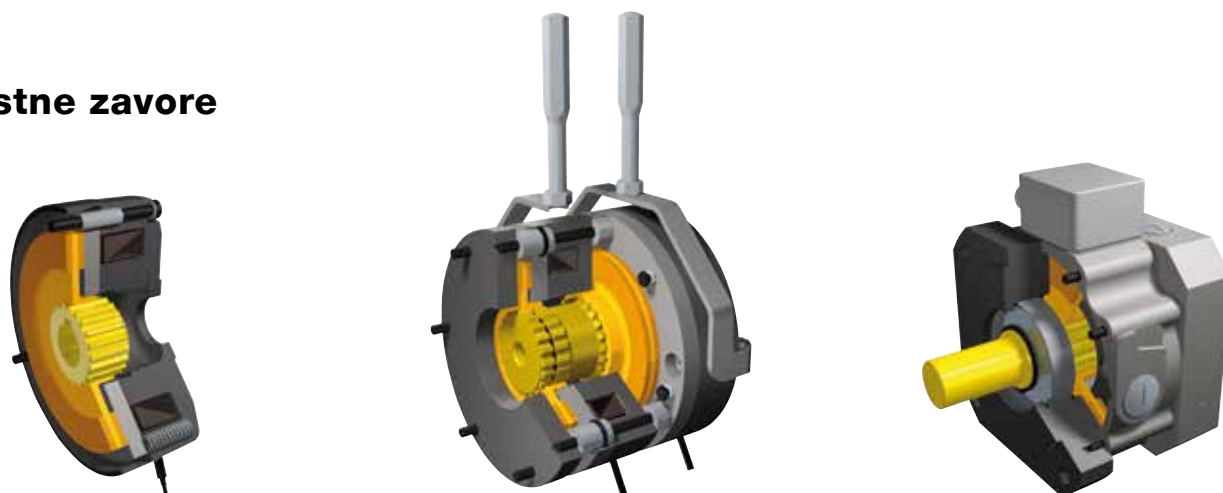
Varnostne sklopke



Gredne sklopke



Varnostne zavore



Za vsak pogon obstaja idealna gredna sklopka

Vsak pogon ima svoje posebne lastnosti in zelo različne zahteve glede sklopke, ki prenašajo vrtilni moment iz ene gredi na drugo in izravnavajo premik gredi, ki se pri tem pojavlja. Pri dinamičnih ali reverzibilnih preciznih pogonih z velikim številom vrtljajev so večinoma le sklopke brez zračnosti sposobne izpolniti zahteve.

Podjetje mayr® Antriebstechnik ponuja z

- večlamelnimi tornimi sklopkami,
- kovinskimi mehastimi sklopkami in
- parkljastimi sklopkami z elastomeri

tri izmed najpogostejših in atraktivnih grednih sklopk brez zračnosti in s tem optimalno rešitev za večino pogonov.

Gredne sklopke brez zračnosti: vrste, različice, značilnosti

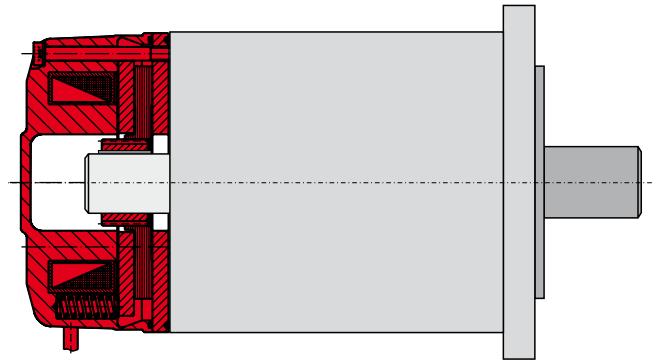


Elastičen element	Kovinske mehaste	Večlamelne torne	Kovinske mehaste	Element iz umetne mase	Večlamelne torne
Nazivni navor v Nm	24 – 120	35 – 150	16 – 700	4 – 1.040	190 – 24.000
Največje dovoljeno število vrtljajev v min ⁻¹	8.000	22.500	10.000	28.000	13.600
Premer gredi v mm	10 – 45	10 – 45	8 – 85	6 – 80	14 – 170
Največja stalna delovna temperatura v °C	120	100	120	100	250
Torzijska togost	x	x	x		x
Elastičnost				x	
Dušenje vibracij				x	
Možnost kombiniranja z varnostnimi sklopkami	x	x	x	x	x
Merjenje navora združljivo					x
Razdalja med koncema gredi	stopnjevita	spremenljiva	stopnjevita	fiksna	spremenljiva
Enojna izvedba		x		x	x
• izravnavata premika gredi v aksialni smeri		x		x	x
• izravnavata premika gredi v radialni smeri				x	
• izravnavata kotnega premika gredi		x		x	x
Dvojna izvedba	x	x	x		x
• izravnavata premika gredi v aksialni smeri	x	x	x		x
• izravnavata premika gredi v radialni smeri	x	x	x		x
• izravnavata kotnega premika gredi	x	x	x		x
Izvedba v skladu z Direktivo 94/9 EG (ATEX)		x		x	x
Katalog izdelkov	P.933V__D	K.950.V__D	K.932.V__D	K.940.V__D	K.950.V__D

ROBA-stop®-M - robustna, stroškovno učinkovita motorna zavora

Zmogljivost

- **Ne potrebuje vzdrževanja (brez prilagoditev).**
- Enostavna montaža.
- Popolnoma zaprto ohišje zavore s stopnjo zaščite IP54 oziroma IP65.
- Razred izolatorjev F.
- Lahko se uporablja za 100-odstotno obremenitev.
- Kratek čas vklopa.



ROBA-stop®-M varnostna zavora na strani B ležaja pri elektromotorju. Različica s prirobnico se uporablja, ko pri motorju ni primerne nasprotne torne ploskve za zavorne obloge.



Pitch-pogon z vetrno zavoro ROBA-stop®-M

Različice

- **ROBA-stop®-M standardna zavora**
Zavira kot delovna zavora iz gibanja in je postavljena na želeno lokacijo.
- **ROBA-stop®-M držalna zavora**
Ohranja varen pogon v mirovanju na mestu in zavira v sili tudi iz gibanja.

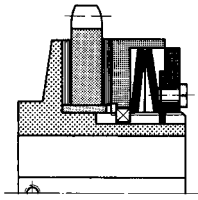
mayr® Antriebstechnik je v svetovnem merilu vodilno podjetje za izdelavo varnostnih zavor, optimiziranih za panoge, npr. za osebna dvigala, odrsko tehnologijo in vertikalne osi.

Tehnični podatki in mere			Velikost										
			2	4	8	16	32	60	100	150	250	500	1.000
Zavorni moment	Standardna zavora ¹⁾	M [Nm]	2	4	8	16	32	60	100	150	250	500	1.000
	Zadrževalna zavora ²⁾	M [Nm]	4	8	16	32	64	100	180	250	450	800	1.600
Premer gredi-Ø	Standardna zavora	[mm]	8 – 15	10 – 15	11 – 20	14 – 25	19 – 30	22 – 35	24 – 45	30 – 50	40 – 60	50 – 80	75 – 90
	Zadrževalna zavora	[mm]	8 – 15	10 – 15	11 – 20	14 – 25	19 – 30	22 – 35	24 – 45	30 – 50	40 – 55	50 – 75	75 – 90
Zavora	Zunanji premer-Ø	D [mm]	76	87	103	128	148	168	200	221	258	310	382
	Dolžina	L [mm]	39	41,5	45,2	55,7	61,7	72,5	84	97	116	114	135

¹⁾ Toleranz +30 %/-10 %, ²⁾ Toleranz +40 %/-20 %

ROBA® drsna sklopka

ROBA® drsna sklopka s standardnim verižnikom

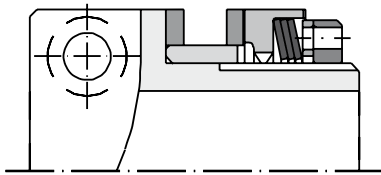


Vrtilni moment:
6 do 1.400 Nm

Omejevalnik navora z verižnikom kot ugoden pogonski pogonski sklop z visokim varnostnim dejavnikom - za vse vrste verižnih pogonov.

Tip 100.____

ROBA®-clamp

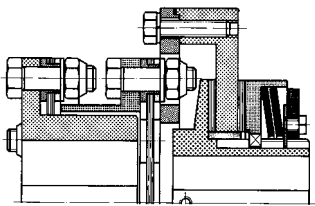


Vrtilni moment:
2 do 400 Nm

Za gredi brez utora moznika. hitra in enostavna montaža gredi. Omejevalnik navora brez moznika je glede na standardno različico primeren za večje gredi.

Tip 106.____

ROBA®-LD – torzijsko tog



Vrtilni moment:
14 do 6.800 Nm

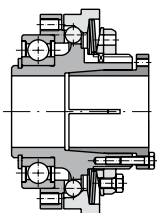
Varnostna sklopka s torzijsko togostjo za povezavo dveh gredi. Elastični del sklopke je zasnovan kot torzijsko toga elastična kovinska sklopka.

S kratko torzijsko togo sklopko
Z dolgo torzijsko togo sklopko

Tip 133.____
Tip 134.____

EAS®-compact®

EAS®-compact® kratek pesto



Vrtilni moment:
5 do 1.500 Nm

Prirobnična sklopka za neposredno montažo pogonskih sklopov z nastalo radialno silo približno v sredini ležaja.

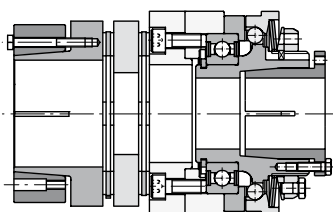
Velikost 01 do 4
Tip 490.____0

S konusno pušo
Z utorom moznika

Tip 490._1_.0
Tip 490._2_.0

Na voljo tudi v različici iz nerjavečega jekla!

EAS®-compact® torzijsko tog



Vrtilni moment:
5 do 1.500 Nm

Različica dveh gredi z robustno veččlanelno torzno sklopko. Aksialna, radialna in kotna izravnava premika gredi. Visoka torzijska togost.

Velikost 01 do 4
Tip 496.____0

Različice pest:
EAS®-stran/torzijsko toga stran

Stožčasta puša/pesto za napenjalni obroč Tip 496._1_.0
Pesto moznika/prižemni pesto Tip 496._2_.0
Pesto moznika/pesto moznika Tip 496._2_.0

Za tiskarske napake in zmotne ne prevzemamo nobene odgovornosti. Vse pravice so pridržane. Uporaba besedil in ilustracij ali ponatisov, vključno z izvlečki, le z našim pisnim dovoljenjem. Za vse dostave veljajo naša pravila in pogoji poslovanja. © Haberkorn d.o.o. Slovenija