

Enormes Gefahrenpotential durch Billig-Werkstoffe. Plagiate genormter Druckluft-Armaturen mit extremen Bruchverhalten.



Druckluft kann ein gefährliches Medium darstellen. Um schweren Unfällen schon von Beginn an vorzubeugen, sind bei dessen Gebrauch wichtige Sicherheitsvorkehrungen zu beachten.

Immer wieder finden sich am Markt für Klauenkupplungen Billig-Imitate unbekannter Herkunft – zumeist sehr schlecht gegossen und bearbeitet. Davon betroffen sind auch die zugehörigen Schlauchklemmen, mit welchen die Kupplungen oft fertig in Schläuche eingebunden geliefert werden. Durch die schlecht gegossenen Tüllenkonturen und Maßabweichungen der Klemmen kann kein sicherer Schlauchhalt gewährleistet werden. Viele Gussbauteile weisen oftmals zudem große Toleranzen auf. Dies macht bei den Kupplungen ein exaktes Kuppeln oft nicht mehr möglich. Leider kommen bei diesen Plagiaten auch oft minderwertige und nicht zugelassene Werkstoffe wie Hartguss (Ductile Iron) zum Einsatz.

Um die Unterschiede zwischen den Werkstoffqualitäten zu verdeutlichen, führte Lüdecke aktuell einen Bruchversuch mit Schlauchklemmen durch. Hierzu wurden zwei Schlauchklemmen (Original Lüdecke-Schlauchklemme sowie ein Plagiat aus Fernost) in eine Hydraulik-Pressen eingesetzt und unter Druck geprüft.

Bereits bei einem Druck von 20 KN und einem Abstand von 40 mm bildeten sich im Plagiat Risse. Mit zunehmender Belastung vergrößerten sich diese drastisch und führten umgehend zum Bruch der Schlauchklemme.

Haberkorn ist Original Lüdecke Händler und kann dadurch gewährleisten, dass die vertriebenen Bauteile den geltenden Normen (DIN 3489, DIN 3238, DIN 20039) entsprechen. Die Originale verfügen immer über ein in den Normen vorgeschriebenes Herstellerkennzeichen.



Original Lüdecke Schlauchklemme DIN 20039

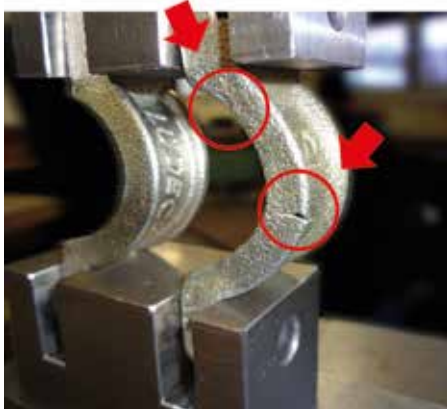


Plagiat aus Fernost (kein Herstellerkennzeichen, minderwertiges Material) – bereits nach kürzester Zeit abgerissene Klaue



Oben: Original Lüdecke Schlauchklemme DIN 20039

Unten: Plagiat aus Fernost (kein Herstellerkennzeichen, minderwertiges Material)



Abstand: 40 mm

- kein Riss bei der Lüdecke-Schlauchklemme
- Riss beim Fremdprodukt



Abstand: 28 mm

- kein Riss bei der Lüdecke-Schlauchklemme
- Komplettbruch des Fremdproduktes



Abstand: 28 mm

- kein Riss bei der Lüdecke-Schlauchklemme
- vollständig zerstörtes Fremdprodukt

Impressum Für Satz- und Druckfehler sowie Irrtümer übernehmen wir keine Haftung. Alle Rechte vorbehalten. Verwendung von Texten und Abbildungen bzw. Nachdruck – auch auszugsweise – nur mit unserer schriftlichen Genehmigung. Alle Lieferungen erfolgen aufgrund unserer Verkaufs- und Lieferbedingungen (AGB). © Haberkorn GmbH - Wolfurt 2015.