

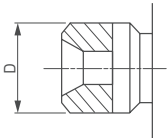
Gewindetabelle

BSP-Gewinde mit Zoll-Gewinde (Gas- oder Rohrgewinde)

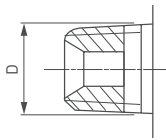
Whitworth-Rohrgewinde (zylindrisch)
nach DIN 259 (ISO 228), auch Gas-Gewinde

Whitworth-Rohrgewinde (kegelig)
nach DIN 2999 (ISO 7/1), Rp – R BS 21 (BSP – BSPT)

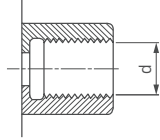
G-Außengewinde zylindrisch



R-Außengewinde konisch

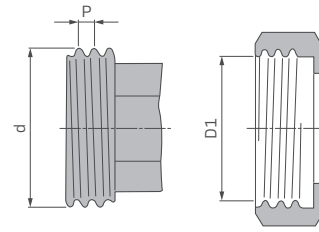


G-Innengewinde zylindrisch



Gewindebenennung Zoll G/R	Gewindeaußen-Ø mm (D)	Kern-Ø mm (d)	Gangzahl auf 1" = 25,4 mm
1/8"	9,278	8,566	28
1/4"	13,157	11,445	19
3/8"	16,662	14,950	19
1/2"	20,955	18,631	14
5/8"	22,911	20,587	14
3/4"	26,441	24,117	14
(7/8")	30,201	27,877	14
1"	33,249	30,291	11
1 1/8"	37,897	34,939	11
1 1/4"	41,910	38,952	11
1 3/8"	44,323	41,365	11
1 1/2"	47,803	44,845	11
1 3/4"	53,746	50,788	11
2"	59,614	56,656	11
2 1/4"	65,710	62,752	11
2 3/8"	63,390	66,440	11
2 1/2"	75,184	72,226	11
2 3/4"	81,534	78,577	11
3"	87,884	84,926	11
3 1/4"	93,980	91,022	11
3 1/2"	100,330	97,372	11
3 3/4"	106,680	103,722	11
4"	113,030	110,072	11
4 1/2"	125,730	122,772	11
5"	138,430	135,472	11
5 1/2"	151,130	148,172	11
6"	163,830	160,872	11

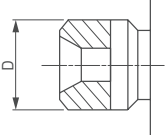
Rundgewinde DIN 405, auch Kordelgewinde



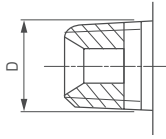
Gewindebenennung Zoll	Nenn-Ø außen gerundet mm	Kern-Ø innen gerundet mm	Gangzahl auf 1" = 25,4 mm
RD 24 x 1/8"	24	21,14	8
RD 32 x 1/8"	32	29,14	8
RD 38 x 1/8"	38	35,14	8
RD 46 x 1/6"	46	42,19	6
RD 52 x 1/6"	52	49,19	6
RD 55 x 1/6"	55	51,19	6
RD 62 x 1/6"	62	58,19	6
RD 78 x 1/6"	75	71,19	6
RD 90 x 1/6"	90	86,19	6
RD 105 x 1/4"	105	99,28	4
RD 150 x 1/4"	150	144,28	4

Metrisches Gewinde

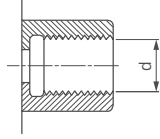
Metrisches Außen- gewinde zylindrisch



Metrisches Außen- gewinde konisch



Metrisches Innen- gewinde zylindrisch

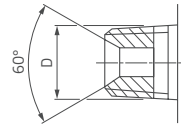


Gewinde	D mm	d mm	Schneidringanschl. für Rohr-Ø		
			LL	L	S
M 8 x 1,0	8	6,70	4	-	-
M 10 x 1,0	10	8,70	5/6	-	-
M 12 x 1,0	12	10,70	8	-	-
M 12 x 1,5	12	10,05	-	6	-
M 14 x 1,5	14	12,05	-	8	6
M 16 x 1,5	16	14,05	-	10	8
M 18 x 1,5	18	16,05	-	12	10
M 20 x 1,5	20	18,05	-	-	12
M 22 x 1,5	22	20,05	-	15	14
M 24 x 1,5	24	22,05	-	-	16
M 26 x 1,5	26	24,05	-	18	-
M 30 x 1,5	30	28,05	-	-	-
M 30 x 2,0	30	27,40	-	22	20
M 36 x 1,5	36	34,40	-	-	-
M 36 x 2,0	36	33,40	-	28	25
M 38 x 1,5	38	36,05	-	-	-
M 42 x 2,0	42	39,40	-	-	30
M 45 x 1,5	45	43,05	-	-	-
M 45 x 2,0	45	42,40	-	35	-
M 52 x 1,5	52	50,05	-	-	-
M 52 x 2,0	52	49,40	-	42	38
M 65 x 2,0	65	62,40	-	-	-
M 78 x 2,0	78	75,40	-	-	-
M 90 x 2,0	90	87,40	-	-	-
M 100 x 2,0	100	97,40	-	-	-
M 110 x 2,0	110	107,40	-	-	-
M 120 x 2,0	120	117,40	-	-	-

D = Außendurchmesser (Außengewinde)
d = Innendurchmesser (Innengewinde)

Amerikanisches NPT-Gewinde (kegelig)

Amerikanisches Standardaußengewinde NPT

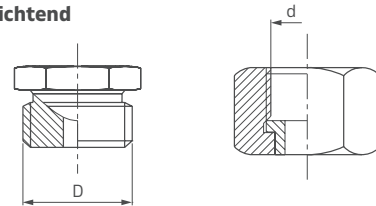


Gewinde	D mm	d mm	L mm	Gang- zahl	NPT Size
1/8"	9,98	10,29	4,5	27,0	2
1/4"	13,26	13,72	5,1	18,0	4
3/8"	16,68	17,15	6,1	18,0	6
1/2"	20,71	21,34	8,1	14,0	8
3/4"	26,03	26,67	8,6	14,0	12
1 3/4"	32,59	33,40	10,6	11,5	16
1 1/4"	41,31	42,16	10,7	11,5	20
1 1/2"	47,39	48,26	10,7	11,5	24
2 3/4"	59,40	60,33	11,1	11,5	32
2 1/2"	71,62	73,03	-	8,0	40
3 3/4"	87,39	88,90	-	8,0	48

D = Außendurchmesser vorne
d = Außendurchmesser hinten
L = Einschraublänge von Hand

Amerikanisches NPT-Gewinde (kegelig)

UNF (UN; UNS)-Gewinde O-Ring flachdichtend

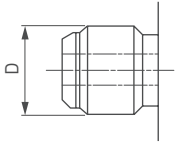


Gewinde	D mm	d mm	Gangzahl	ORF Size
9/16"	14,3	13,0	18	4
11/16"	17,5	15,9	16	6
13/16"	20,7	19,1	16	8
1"	25,5	23,7	14	10
1 3/16"	30,2	28,0	12	12
1 7/16"	36,6	34,5	12	16
1 11/16"	42,9	41,0	12	20
2"	50,9	48,8	12	24

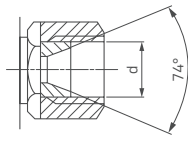
D = Außendurchmesser (Außengewinde)
d = Innendurchmesser (Innengewinde)

Amerikanisches JIC-Gewinde

JIC-Außengewinde



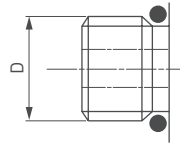
JIC-Innengewinde



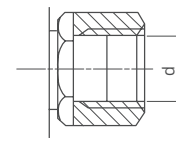
Gewinde	Klasse	D mm	d mm	Gangzahl auf 1 Zoll	Kenngröße JIC
5/16"	UNF	7,9	6,8	24	2
3/8"	UNF	9,5	11,4	24	5
7/16"	UNF	11,1	11,4	20	5
1/2"	UNF	12,7	11,4	20	5
9/16"	UNF	14,3	12,8	18	6
5/8"	UNF	15,9	14,4	18	-
3/4"	UNF	19,1	17,4	16	8
7/8"	UNF	22,2	20,3	14	10
1 1/16"	UN	27,0	24,8	12	12
1 1/16"	UNS	27,0	25,1	14	-
1 3/16"	UN	30,2	28,0	12	14
1 5/16"	UN	33,3	31,1	12	16
1 5/8"	UN	41,3	39,0	12	20
1 7/8"	UN	47,6	45,4	12	24
2 1/2"	UN	63,5	61,3	12	32
3"	UN	76,2	74,0	12	40
3 1/2"	UN	88,9	86,7	12	48

Amerikanisches UNF-/UN-Gewinde (SAE)

UNF-/UN-Außengewinde



UNF-/UN-Innengewinde



Gewinde	Klasse	D mm	d mm	Gangzahl auf 1 Zoll	Kenngröße SAE
5/16"	UNF	7,9	6,8	24	2
3/8"	UNF	9,5	11,4	24	3
7/16"	UNF	11,1	11,4	20	4
1/2"	UNF	12,7	11,4	20	5
9/16"	UNF	14,3	12,8	18	-
5/8"	UNF	15,9	14,4	18	6
3/4"	UNF	19,1	17,4	16	8
7/8"	UNF	22,2	20,3	14	10
1 1/16"	UN	27,0	24,8	12	-
1 1/16"	UNS	27,0	25,1	14	12
1 3/16"	UN	30,2	28,0	12	14
1 5/16"	UN	33,3	31,1	12	16
1 5/8"	UN	41,3	39,0	12	20
1 7/8"	UN	47,6	45,4	12	24
2 1/2"	UN	63,5	61,3	12	32
3"	UN	76,2	74,0	12	40
3 1/2"	UN	88,9	86,7	12	48

Impressum Für Satz- und Druckfehler sowie Irrtümer übernehmen wir keine Haftung. Alle Rechte vorbehalten. Verwendung von Texten und Abbildungen bzw. Nachdruck – auch auszugsweise – nur mit unserer schriftlichen Genehmigung. Alle Lieferungen erfolgen aufgrund unserer Verkaufs- und Lieferbedingungen (AGB). © Haberkorn GmbH – Wolfurt 2021.

Haberkorn GmbH
www.haberkorn.com
shop.haberkorn.com

6961 Wolfurt
T +43 5574 695-0
1030 Wien
T +43 1 74074-0

6063 Rum/Innsbruck
T +43 512 24400-0
4060 Leonding
T +43 7229 687-0

9500 Villach
T +43 4242 42038-0
8055 Graz
T +43 316 287082-0

HABERKORN